

01

02

Technical analysis
SUCCESS

03



 [FACEBOOK.COM/MIRAGEBROKERAGE2](https://www.facebook.com/miragebrokerage2)
 [TWITTER.COM/MIRAGEBROKERAGE1](https://twitter.com/miragebrokerage1)
 01000035159 / 01000035157

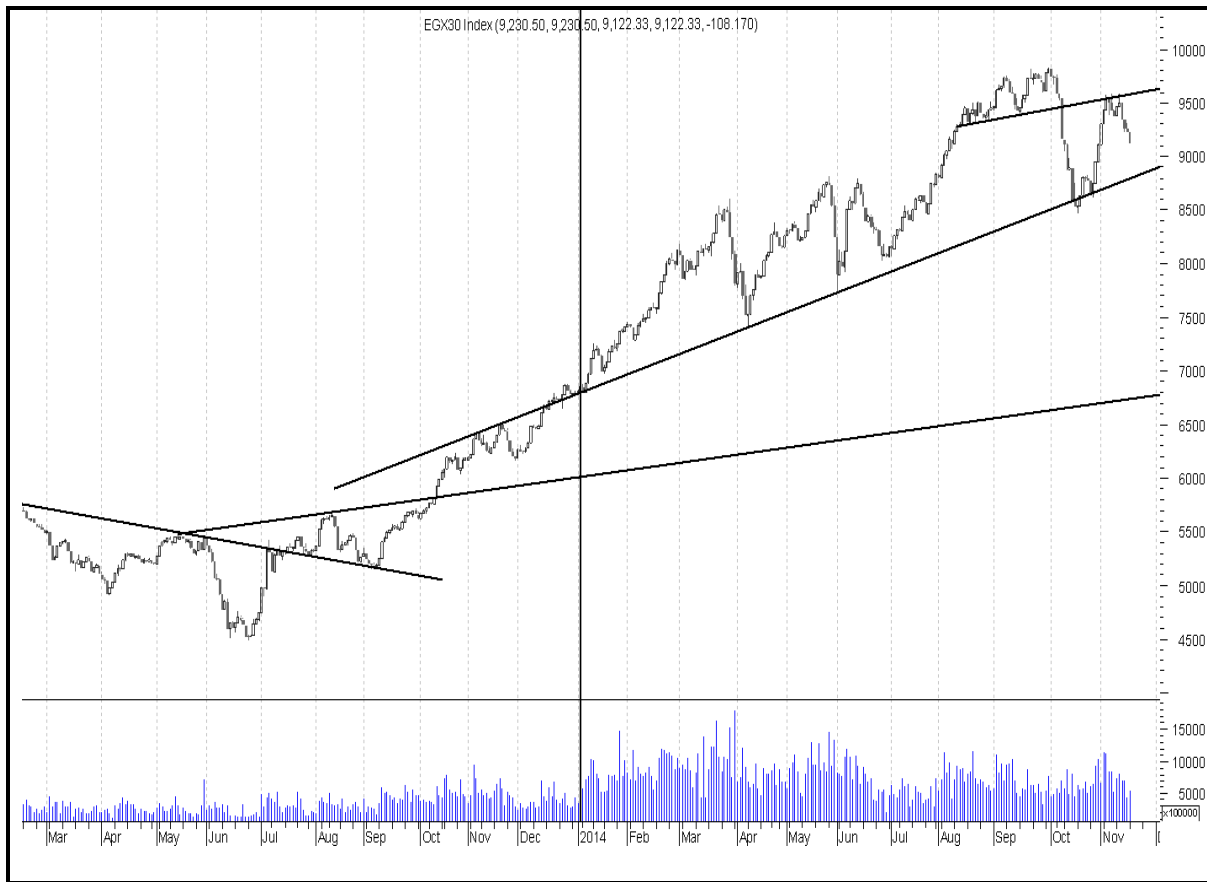

 بورصة
 لتداول الأوراق المالية


 Mirage
 Securities Brokerage



EGX30

مقاومة		دعم		قيمة المؤشر			التداول		
مقاومة ٢	مقاومة ١	دعم ٢	دعم ١	نسبة التغيير	اغلق	ادنى	اعلى	حجم التداول بالاسهم	قيمة التداول بالجنيه
٩٤٩٠	٩٣٣٠	٨٨٠٠	٩٠٣٠	٠,٤١%	٩٢٥٨,١٨	٩٢٢٠,١٩	٩٢٨٥,٢٤	١٧٧,٨٠٢,٩٢٨	٥٣٩ مليون

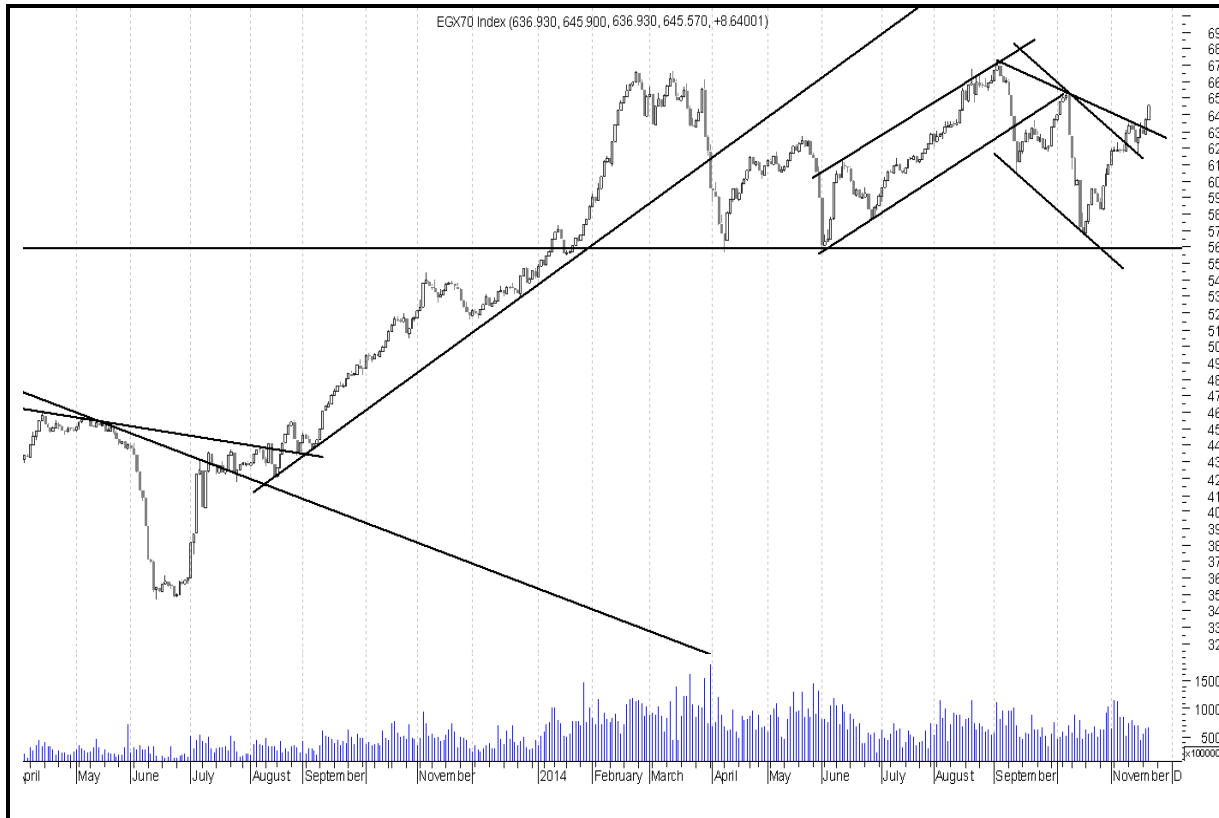


ملخص حالة الاتجاه		
المتوقع	حالة الاتجاه	الاتجاه
عرضي	صاعد	اتجاه متوسط المدى
هابط	هابط	اتجاه قصير المدى
التعليق على المؤشر جلسة امس		
ارتفع المؤشر حتى منتصف الجلسة عند اعلى سعر ، ثم اتخذ طريقا عرضيا مانلا للهبوط قليلا حتى نهاية الجلسة ليغلق بالقرب من اعلى سعر وسط احجام وقيم تداولات متوسطة		
السيناريو المتوقع على المدى القصير		
على الرغم من قدرة المؤشر على استكمال ارتفاعه وصولا لمستويات ٩٢٨٥ تقريبا الا ان اداء السوق مازال ضعيف والسيولة في الاسهم مازالت تعاني من ضعف واضح . يجد المؤشر مؤقتا مستويات دعم عند ٩١٥٠ ومستويات مقاومة عند ٩٣٠٠ - ٩٣٣٠ ينصح عندها بتخفيف المراكز مرة اخرى عند ادنى حد مازلنا لا ننصح باضافة اي مراكز شرائية في السوق مع الاخذ في الاعتبار ان مستويات ٩٠٣٠ هدف واضح في المؤشر. كسر مستويات ٩٠٠٠ ايقاف خسائر في السوق ككل .		

التنبية بإخلاء المسؤولية : هذا التقرير مبني على أسس التحليل الفني و المعلومات الواردة فيه يتم الحصول عليها من مصادر معروفة نعتقد في صحتها و هذا التقرير لا يعتبر توصية بالبيع والشراء إنما هو مجرد استشارة فنية والمستثمر يملك حرية البيع والشراء طبقا لقراره الاستثماري الخاص به .

EGX70

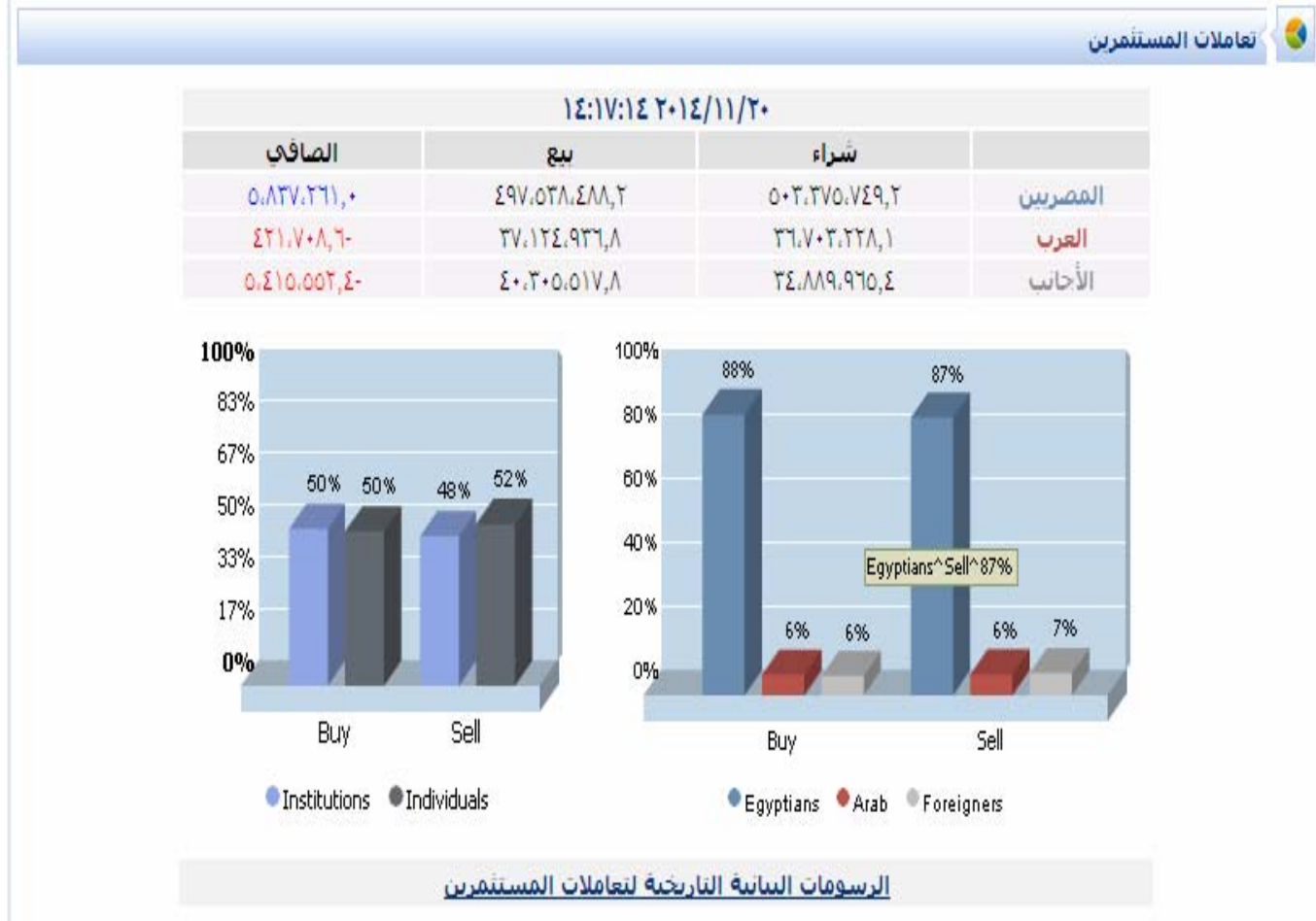
مقاومة		دعم		قيمة المؤشر			التداول		
مقاومة ٢	مقاومة ١	دعم ٢	دعم ١	نسبة التغير	اغلق	ادنى	اعلى	حجم التداول بالاسهم	قيمة التداول بالجنيه
٦٥٣	٦٤٥	٦١٥	٦٣٠	٠,١٣%	٦٤٦,٣٩	٦٤٥,٥٧	٦٥٠,١٢	١٧٧,٨٠٢,٩٢٨	٥٣٩ مليون



ملخص حالة الاتجاه		
المتوقع	حالة الاتجاه	الاتجاه
عرضي	عرضي	اتجاه متوسط المدى
هابط	هابط	اتجاه قصير المدى
التعليق على المؤشر جلسة امس		
ارتفع المؤشر حتى منتصف الجلسة عند اعلى سعر ، ثم بدء عمليات جني ارباح حتى نهاية الجلسة ليغلق بالقرب من ادنى سعر باحجام وقيم تداولات متوسطة		
السيناريو المتوقع على المدى القصير		
مازال الاداء العرضي المائل للصعود عند مستويات المقاومة بالنسبة لمؤشر الافراد هو السائد نظرا للنشاط الواضح على اسهم المضاربات الفترة الماضية . استطاع المؤشر الوصول لمستويات المقاومة القوية ٦٥٠ رغم الضعف الواضح. مازلنا نرى ان اداء الاسهم المكونة للمؤشر متباينة ولا ننصح باضافة اي مراكز شرائية والافضل تخفيف المراكز عند ادنى حد مع كل ارتفاع . اصبح المؤشر عالي المخاطرة في الوقت الحالي وكسر مستويات ٦٢٥ ايقاف خسائر للمضارب		

التنبية بإخلاء المسؤولية : هذا التقرير مبني على أسس التحليل الفني و المعلومات الواردة فيه يتم الحصول عليها من مصادر معروفة نعتقد في صحتها و هذا التقرير لا يعتبر توصية بالبيع والشراء إنما هو مجرد استشارة فنية والمستثمر يملك حرية البيع والشراء طبقا لقراره الاستثماري الخاص به .

الاسهم الأكثر نشاطا من حيث احجام التداولات		
نسبة التغير %	حجم التداول	السهم
0.79%	92,664,144	اوراسكوم للاتصالات
2.40%	27,362,720	عامر جروب
0.94%	7,795,596	بالم هيلز
.	4,595,416	المصرية للمنتجات
.	3,298,500	العربية للاستثمارات



التنبيه بإخلاء المسؤولية : هذا التقرير مبني على أسس التحليل الفني و المعلومات الواردة فيه يتم الحصول عليها من مصادر معروفة نعتقد في صحتها و هذا التقرير لا يعتبر توصية بالبيع والشراء إنما هو مجرد استشارة فنية والمستثمر يملك حرية البيع والشراء طبقا لقراره الاستثماري الخاص به .

الاسهم الاقل مخاطرة

المسهم	سعر الشراء الاول	دعم "متغير"	مقاومة "متغير"	الهدف	نسبة الربح	التعليق

توصيات شراء وبيع في ذات الجلسة T+0

السهم	سعر الشراء	سعر البيع	نسبة مخاطرة اليوم	ملحوظة*
هيرمس	١٧,٧٥	١٨,١٠		٨٠ - ٩٠ % عالي الخطورة جدا لا ينصح به
جنوب الوادي	٧,٥٥	٧,٨٥		
بالم هيلز	٤,٢٨	٤,٣٨	٦٦ %	٦٠ - ٧٩ % اعلى من المتوسط ومن الممكن المغامرة به
التجاري الدولي	٤٨,٩٠	٤٨,٦٥		
مصر الجديدة	٥٢	٥٣,٥٠		٤٠ - ٥٩ % متوسط الخطورة ونسبة الربح موجودة
جلوبال تليكوم	٤,١٥	٤,٢٤		
اوراسكوم للاعلام	١,٢٦	١,٣٠		
السادس من اكتوبر	١٥,١٠	١٥,٥٠		
عامر جروب	١,٢٥	١,٢٩		

التنبيه باخلاء المسؤولية : هذا التقرير مبني على أسس التحليل الفني و المعلومات الواردة فيه يتم الحصول عليها من مصادر معروفة نعتقد في صحتها و هذا التقرير لا يعتبر توصيه بالبيع والشراء إنما هو مجرد استشارة فنية والمستثمر يملك حرية البيع والشراء طبقا لقراره الاستثماري الخاص به .

تحليل لاهم الاسهم

ايقاف خسائر	هدف	مقاومة	دعم
١٦,٩٠	٢٥,٦٠	٢٠,٢٠	١٧,٥

ارتد السهم خلال الايام الماضية من منطقة الدعم التاريخية عليا وصولاً للحد العلوي من الاتجاه العرضي وسط ارتفاعا بقيم التداولات في دلالة واضحة على وجود مشتري قوي بالسهم الذي يؤهله الى إستكمال مسيره صعوده .
ذلك ينصح بالمتاجرات و إعادة لشراء عند تأكيد أختراق المقاومة



ايقاف خسائر	هدف	مقاومة	دعم
٥٠,٥٠	٥٦,٨٠	٥٦,٨٠	٥١

على الرغم من الاداء الايجابي للسهم الفترة الماضية الا ان السهم مازال داخل اتجاهه الهابط متوسط المدى . يجد السهم مستويات مقاومة قوية تتمثل في ٥٦,٥٠ - ٥٧ من الافضل تخفيف المراكز عندها عند ادنى حد تحسبا لهبوط السهم مرة اخرى .



التنبيه باخلاء المسؤولية : هذا التقرير مبني على أسس التحليل الفني و المعلومات الواردة فيه يتم الحصول عليها من مصادر معروفة نعتقد في صحتها و هذا التقرير لا يعتبر توصيه بالبيع والشراء إنما هو مجرد استشارة فنية والمستثمر يملك حرية البيع والشراء طبقا لقراره الاستثماري الخاص به .

توصيات قصيرة الاجل

السهم	آخر سعر	اعلى	ادنى	دعم	مقاومة	هدف	توصية	تعليق	وقف الخسارة	نسبة الربح
الجوهرة	٩,٢٣	٩,٧٠	٩,١٩	٨,٦٢	٩,٧٢	١٠,٣٤	تخفيف	اخفق السهم في تجاوز مستوى المقاومة عند الـ ٩,٧٠ جنيه مع ظهور باع في السهم لذلك وجب مراقبة السهم جيداً مع الإتجاه الى التخفيف	٨,٦٠	٥,٣%
هيرمس	١٧,٩٠	١٨,٠٥	١٧,٨١	١٧,٢٠	١٨,١٠	١٩,٢٠	تخفيف مع متاجره	اظهر السهم بعض الاشارات السلبية تؤهله للتهدئة الطفيفة ليعيد اختبار الدعم	١٦,٨٠	١,١%
العربية لحليج الأقطان	٤,٢٢	٤,٣٥	٤,٢٠	٤,٠٩	٤,٤٦	٤,٧٢	متاجره	مازال السهم عرضي مائل للهبوط و يميل الى إعادة اختبار الدعم لذلك ينصح بالراشء عند الدعم والبيع عند المقاومة	٤,٠٩	٥,٦%
بايونيرز	١٢,٢٣	١٢,٤١	١٢,١٠	١٢,٠٢	١٢,٧٠	١٣,٢٠	تخفيف	تخفيف مراكز	١١,٣١	٣,١٨%
مدينة نصر للاسكان	٤٢,٤٨	٤٣,٢٠	٤٢,٠٠	٤١,١٨	٤٤,٠٠	٤٥,٠٠	تخفيف	تخفيف مراكز عند المقاومات	٤٠,٠٠	٢,٢٣%
الصعيد العامة للمقاولات	٢,٢٦	٢,٣٩	٢,٢٤	٢,١٨	٢,٤٠	٢,٤٢	تخفيف	تخفيف مراكز عند المقاومات	٢,١٥	٣,٤٢%
المجموعة المالية هيرمس	١٧,٩٠	١٨,٠٥	١٧,١٨	١٧,١٠	١٨,٠٠	١٨,٤٠	احتفاظ	تخفيف مراكز عند المقاومات	١٦,٥٠	٣,٣١%

التنبية باخلاء المسؤولية : هذا التقرير مبني على أسس التحليل الفني و المعلومات الواردة فيه يتم الحصول عليها من مصادر معروفة نعتقد في صحتها و هذا التقرير لا يعتبر توصية بالبيع والشراء إنما هو مجرد استشارة فنية والمستثمر يملك حرية البيع والشراء طبقاً لقراره الاستثماري الخاص به .

محفظة استثمارية طويلة الاجل

السهم	نسبة السهم من المحفظة	سعر الشراء	سعر التقييم	نسبة ربح / خسارة	اتجاه متوسط الاجل	هدف

بداية المحفظة :

هدف المحفظة الاستثمارية :

تقييم المحفظة الاستثمارية طويلة الاجل

المقارنة	القيمة بتاريخ	القيمة بتاريخ	نسبة الربح %
المؤشر			
المحفظة			

prepared by:

Ahmed Mohammed Thabet

Head

ahmed.thabet@miragebrokerage.net

Mona Moustafa

Islam Fathy

التنبيه بإخلاء المسؤولية : هذا التقرير مبني على أسس التحليل الفني و المعلومات الواردة فيه يتم الحصول عليها من مصادر معروفة نعتقد في صحتها و هذا التقرير لا يعتبر توصيه بالبيع والشراء إنما هو مجرد استشارة فنية والمستثمر يملك حرية البيع والشراء طبقا لقراره الاستثماري الخاص به .

01

02

Technical analysis
SUCCESS

03



 [FACEBOOK.COM/MIRAGEBROKERAGE2](https://www.facebook.com/miragebrokerage2)
 [TWITTER.COM/MIRAGEBROKERGE1](https://www.twitter.com/miragebrokerage1)
 **01000035159 / 01000035157**

ميراج
لتداول الأوراق المالية

